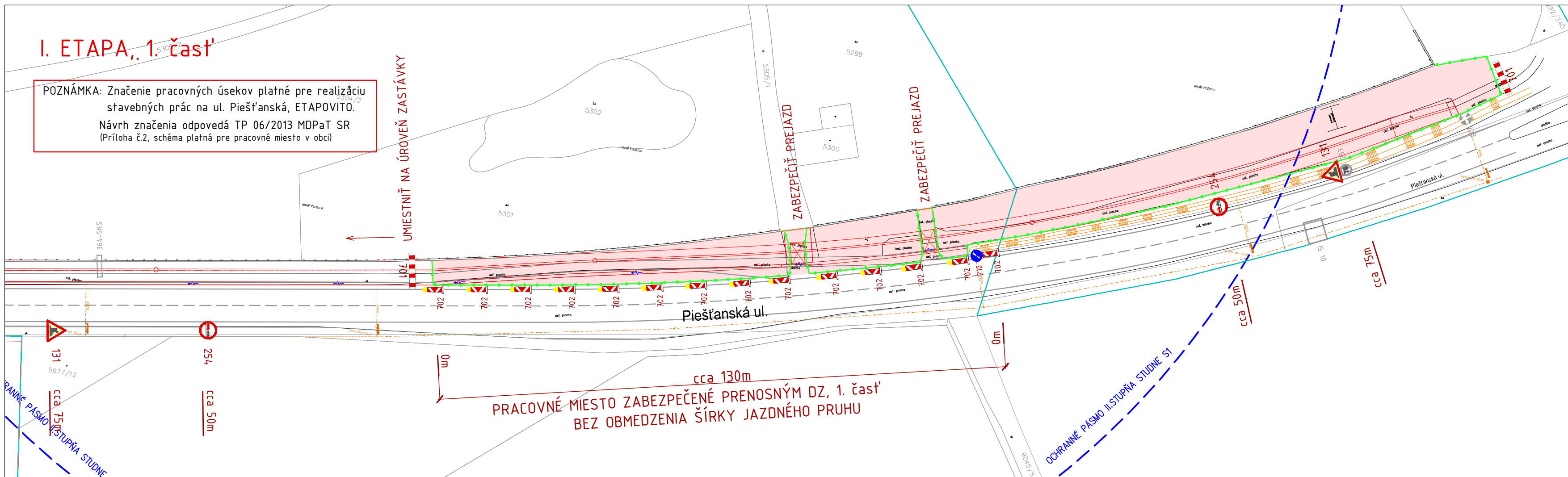
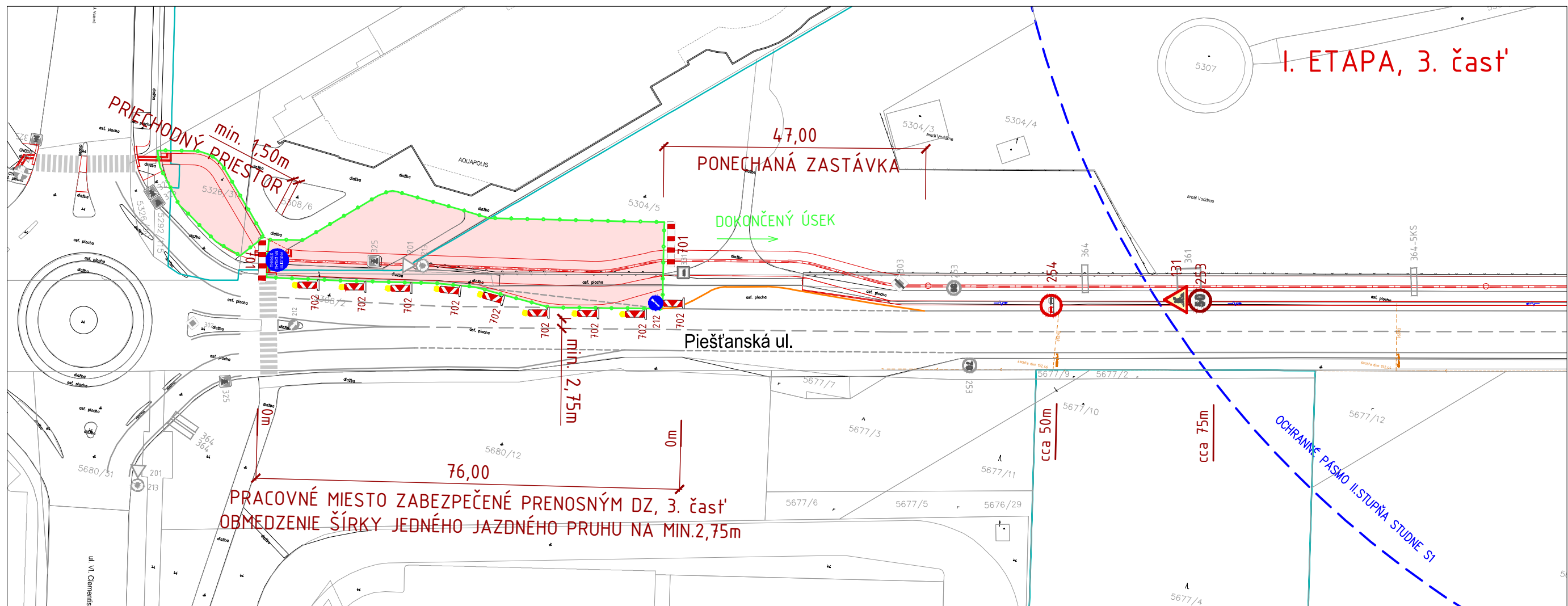


I. ETAPA, 1. časť

POZNÁMKA: Značenie pracovných úsekov platné pre realizáciu stavebných prác na ul. Piešťanská, ETAPOVITO.  
Návrh značenia odpovedá TP 06/2013 MDPaT SR (Príloha č.2, schéma platná pre pracovné miesto v obci)

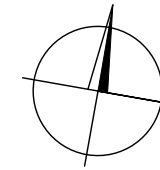


I. ETAPA, 3. časť

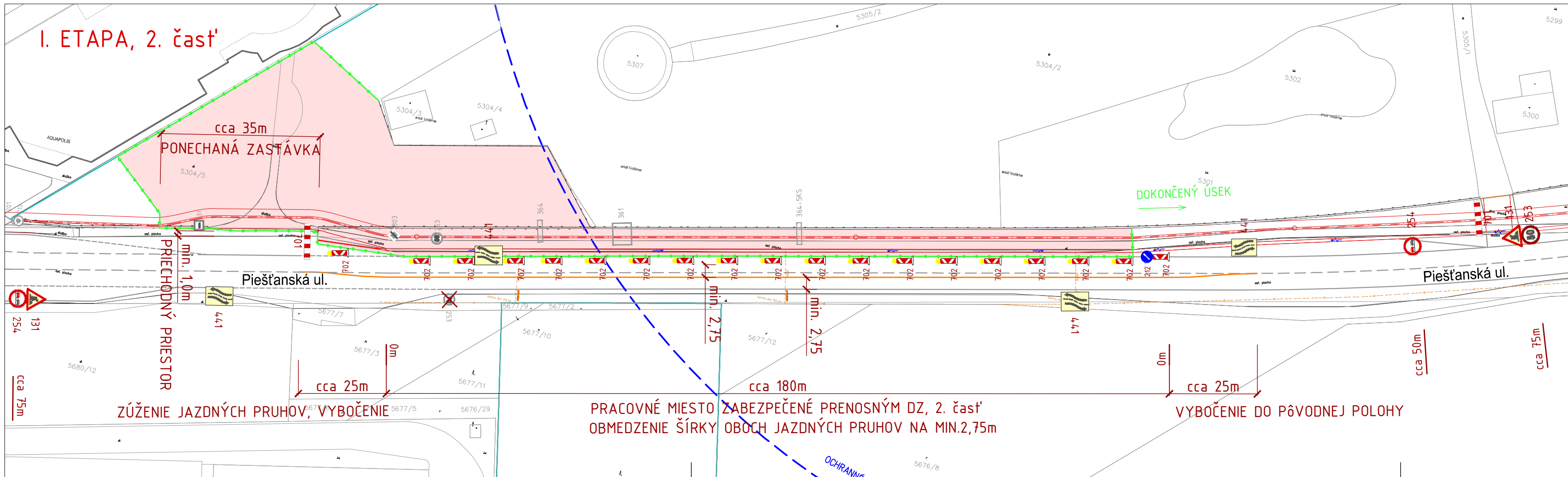


LEGENDA

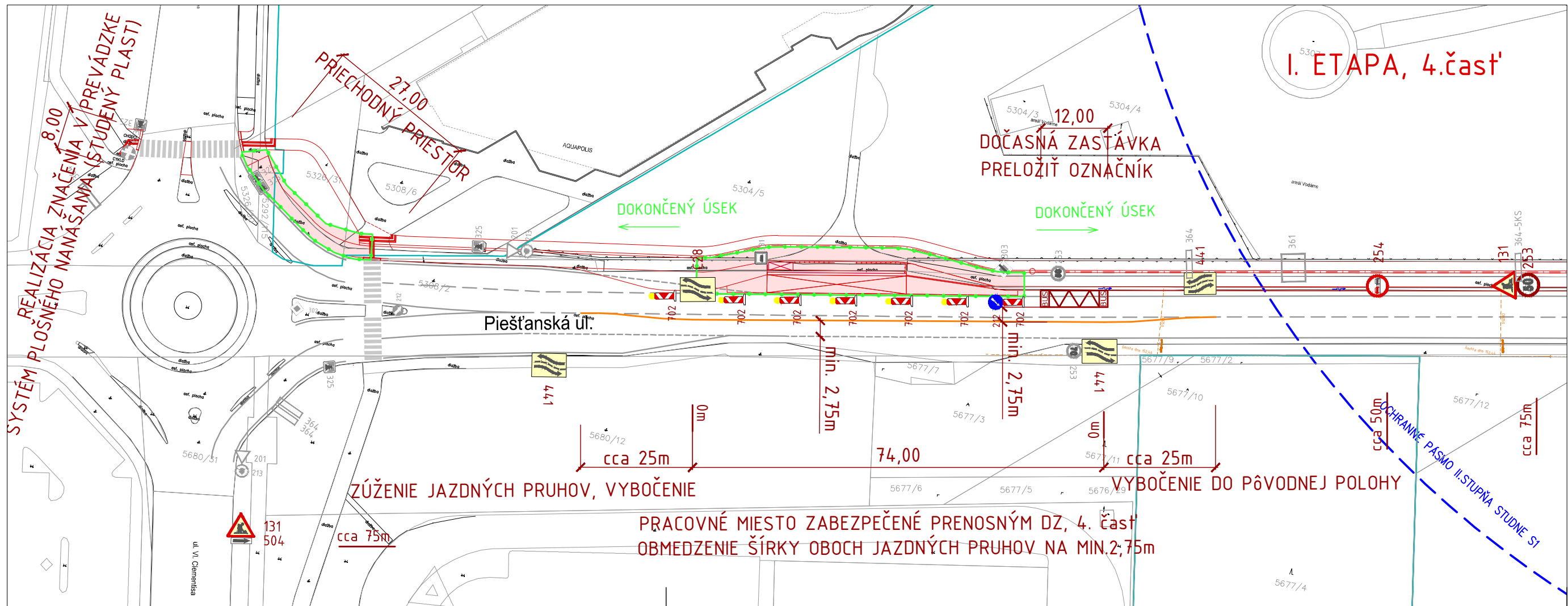
- NAVRHOVANÉ PRENOSNÉ DOPRAVNÉ ZNAČENIE (značka na retroreflexnom žltozelenom fluoreskujúcom podklade)
- značka 701 a 702 so vzájomnou vzdialenosťou max.5m (v prípade zníženej viditeľnosti s výstražnými svetlami typu VS1 na každej druhej doske)
- ZABEZPEČENÝ PRACOVNÝ PRIESTOR s oplotením staveniska (MOŽNÉ MIESTO PRE DVOR STAVBY)
- NAVRHOVANÉ VODOROVNÉ DZ, ŽLTÉ - DOČASNÉ
- DOČASNÉ PREKRYTIE VÝKOPU POMOCOU OCEĽOVÝCH PLATNÍ (rozmery 3x6m)



I. ETAPA, 2. časť




I. ETAPA, 4.časť



I. ETAPA

SÚRADNICOVÝ SYSTÉM : S - JTSK  
VÝŠKOVÝ SYSTÉM : BpV

Hlavný projektant stavby:	Zodpovedný projektant:	Vypracoval :	 <div>VIAPROJECT</div> <div>www.viaproject.sk</div>	
Ing. Boris Aresta	Ing. Boris Aresta			
Názov výkresu:			PRENOSNÉ DOPRAVNÉ ZNAČENIE I. ETAPA	
<div>Názov a miesto stavby:</div> <div>CESTIČKA PRE CYKLISTOV A CHODNÍK</div> <div>na ul. Piešťanská, PD - I.ETAPA</div> <div>Časť projektu: SO SPEVNENÉ PLOCHY</div>			Stupeň:	DSPaRS
			Dátum :	12/2020
			Mierka :	
			Formát :	5 x A4
			Číslo výkresu :	F.1
Investor :			mesto Trnava	